

予 防 編

(火災調査)

(令和4年1月1日～令和4年12月31日)

火災件数 51 件

焼損面積 (建物) 1,731 m² (床面積)

焼損面積 (林野) 342 a

損 害 額 59,530 千円

火災調査業務の概要

日田玖珠広域消防組合消防本部管内の令和4年中の火災件数は51件で、火災種別で見ると、建物火災17件、林野火災17件、車両火災1件、その他火災16件となっている。

前年と比較すると、火災件数は55件と比較して4件減少しており、火災種別では、建物火災が前年の17件と同数発生、林野火災が11件、車両火災が9件、その他火災が6件減少している。
※火災種別のうち、建物火災、林野火災、車両火災、船舶火災、航空機火災のいずれにも該当しないものを「その他火災」と分類している。(例：田畑で枯草のみが焼損した火災など)

[火災損害状況]

令和4年中の総損害額は59,530千円で、前年と比較すると、7,861千円減少している。

損害額の割合を火災種別で見ると、建物火災が総損害額の92.5%を占め、以下林野火災0.4%、車両火災3.1%、その他火災4.0%となる。

焼損面積を前年と比較すると、建物火災の焼損床面積は473㎡増加し、焼損表面積も10㎡減少している。林野火災の焼損面積は316㎡増加している。

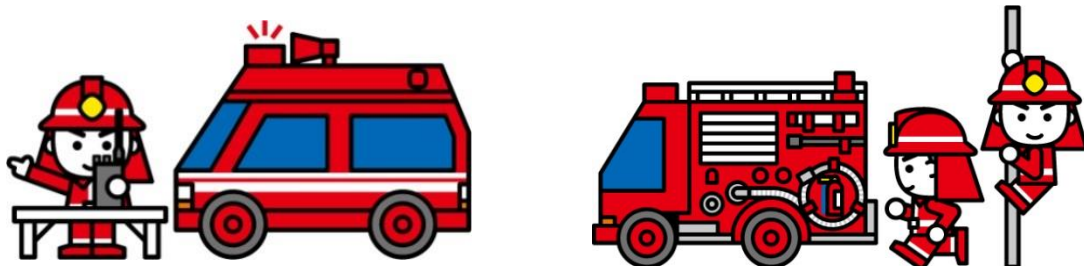
(単位：千円)

損害額区分	令和4年	令和3年
建物	55,062	51,511
林野	218	4
車両	1,850	11,281
その他	2,400	4,595
総損害額	59,530	67,391

※損害額は統計上の計算に基づいた額

[出火原因状況]

出火原因別にみると、たき火が12件、火入れが12件、こんろ、煙突・煙道、がそれぞれ2件となっており、「失火」によるものが出火原因の上位を占めている。「放火」、「放火の疑い」による火災は1件で、前年の11件から大きく減少している。

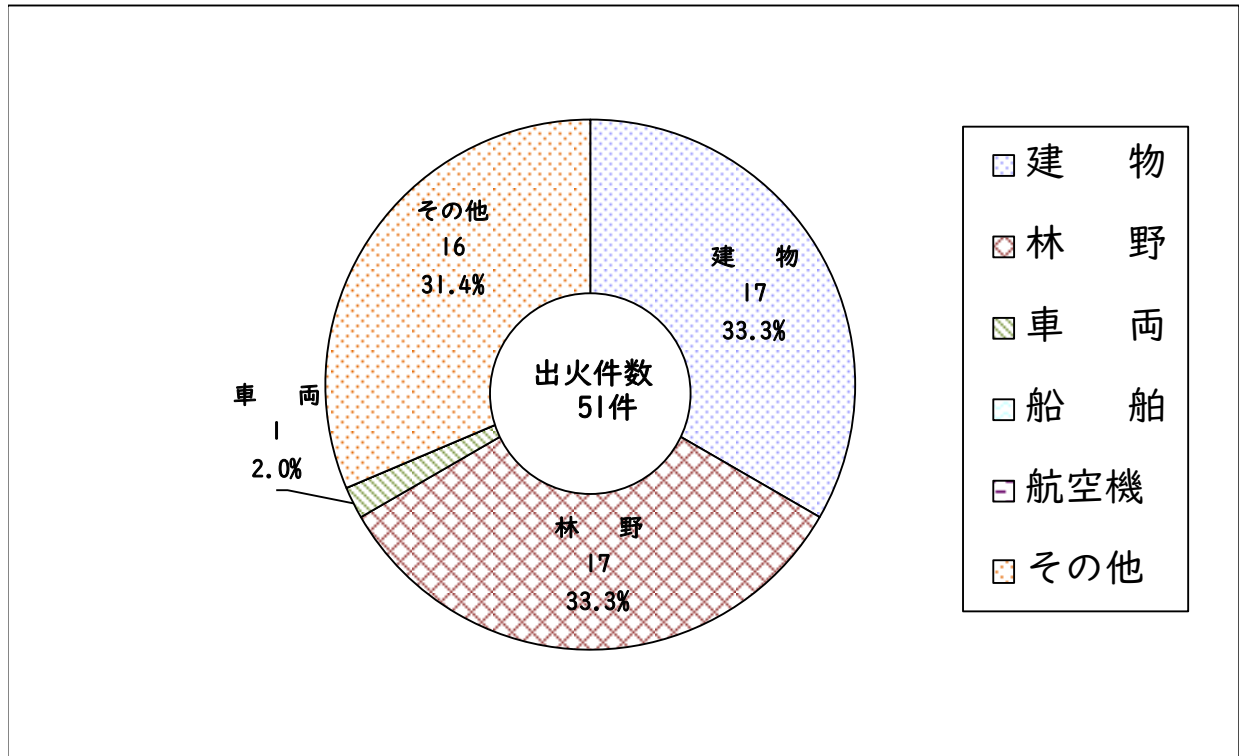


令和4年火災総括表

出火件数	区分		令和4年		日田消防署		日田市		玖珠消防署		玖珠町		九重町		令和3年		増減比	
	合計	建物	合計	建物	合計	建物	合計	建物	合計	建物	合計	建物	合計	建物	合計	建物	合計	建物
	51		26	26	25	11	14	55	△4									
	17		9	9	8	2	6	17	0									
	17		6	6	11	5	6	6	11									
	1		1	1	0	0	0	10	△9									
	0		0	0	0	0	0	0	0									
	0		0	0	0	0	0	0	0									
	16		10	10	6	4	2	22	△6									
	27	合計	12	12	15	2	13	25	2									
	3	全焼	1	1	2	0	2	4	△1									
	1	半焼	1	1	0	0	0	1	0									
	2	部分	1	1	1	0	1	1	1									
	2	ぼや	2	2	0	0	0	1	1									
	10	全焼	2	2	8	0	8	4	6									
	1	半焼	0	0	1	0	1	2	△1									
	3	部分	1	1	2	1	1	4	△1									
	5	ぼや	4	4	1	1	0	8	△3									
	8	世帯	5	5	3	0	3	7	1									
	22	人員	17	17	5	0	5	10	12									
	1	死者	0	0	1	0	1	1	0									
	2	負傷者	1	1	1	0	1	4	△2									
	1,731	床面積(㎡)	672	672	1,059	9	1,050	1,258	473									
	20	表面積(㎡)	13	13	7	1	6	30	△10									
	342	林野(a)	153	153	189	148	41	26	316									
	55,062	合計	14,190	14,190	40,872	482	40,390	51,511	3,551									
	50,051	建物	12,046	12,046	38,005	264	37,741	39,927	10,124									
	5,011	内容物	2,144	2,144	2,867	218	2,649	11,584	△6,573									
	218	林野	164	164	54	9	45	4	214									
	1,850	車両	1,850	1,850	0	0	0	11,281	△9,431									
	0	船舶	0	0	0	0	0	0	0									
	0	航空機	0	0	0	0	0	0	0									
	2,400	その他	1,925	1,925	475	475	0	4,595	△2,195									
	59,530	合計	18,129	18,129	41,401	966	40,435	67,391	△7,861									

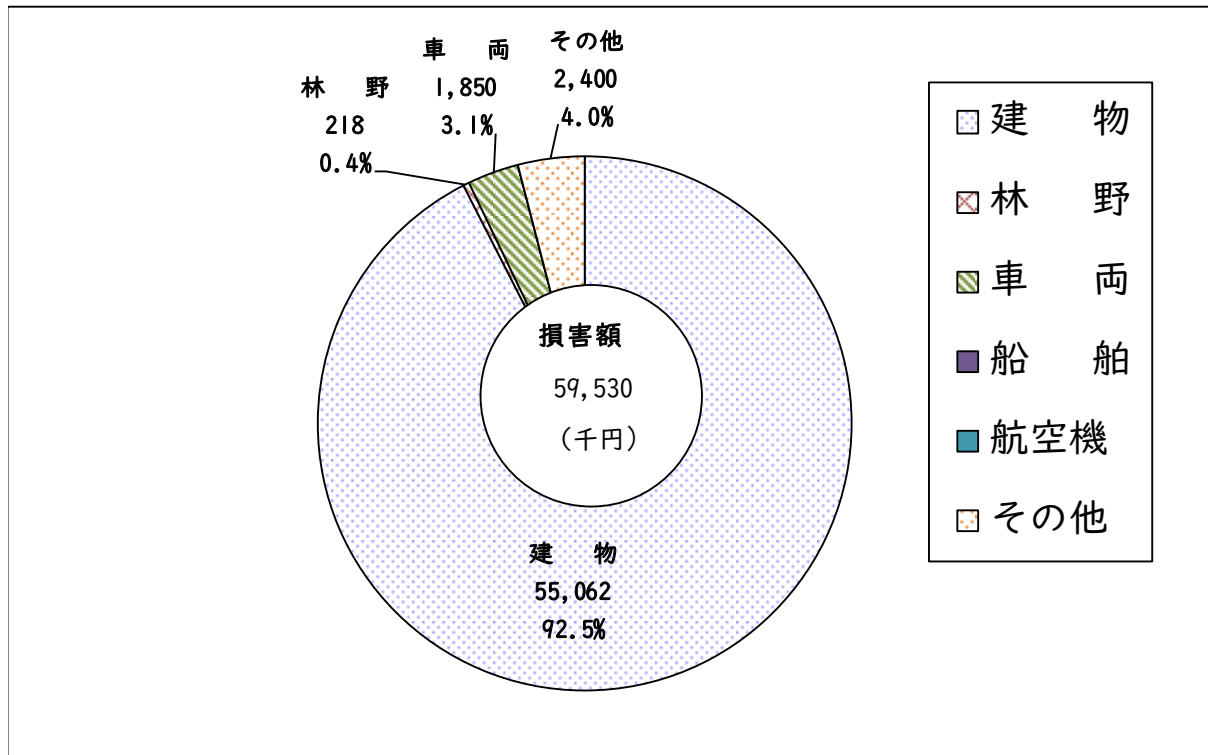
火 災 種 別 発 生 件 数

	合 計	建 物	林 野	車 両	船 舶	航空機	その他
出火件数	51	17	17	1	0	0	16
割 合	100%	33.3%	33.3%	2.0%	0.0%	0.0%	31.4%

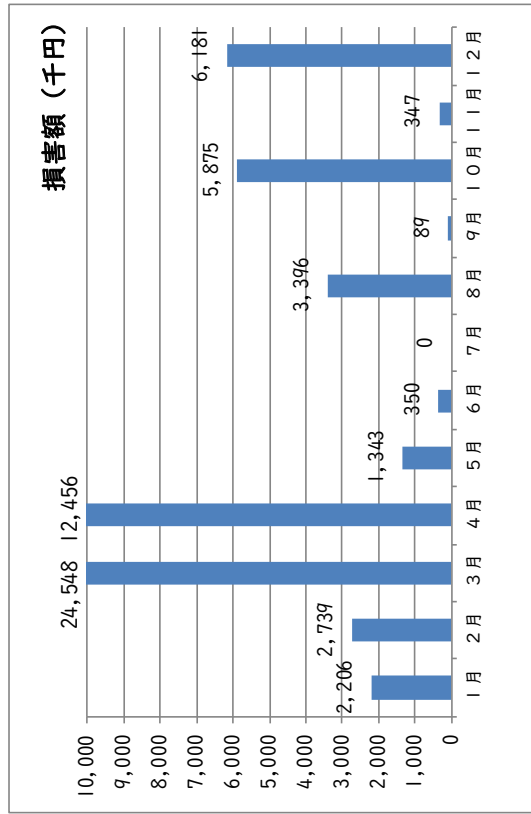
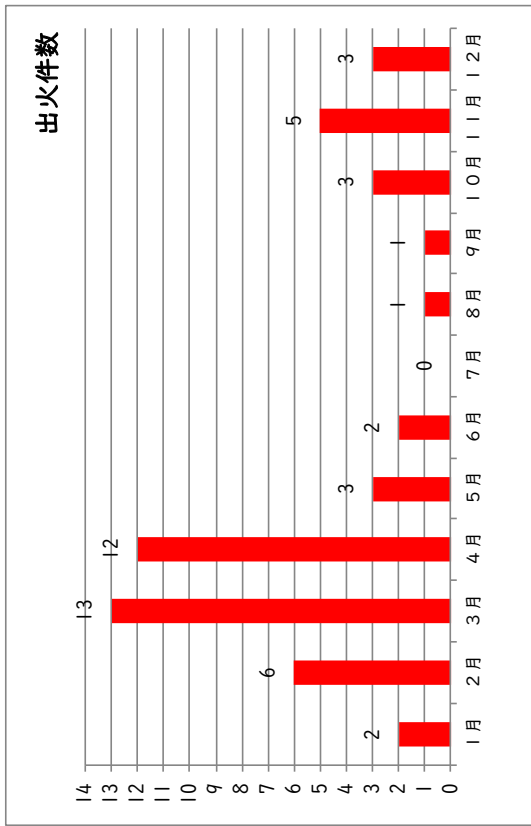


火 災 種 別 損 害 額

	合 計	建 物	林 野	車 両	船 舶	航空機	その他
損害額 (千円)	59,530	55,062	218	1,850	0	0	2,400
割 合	100%	92.5%	0.4%	3.1%	0.0%	0.0%	4.0%



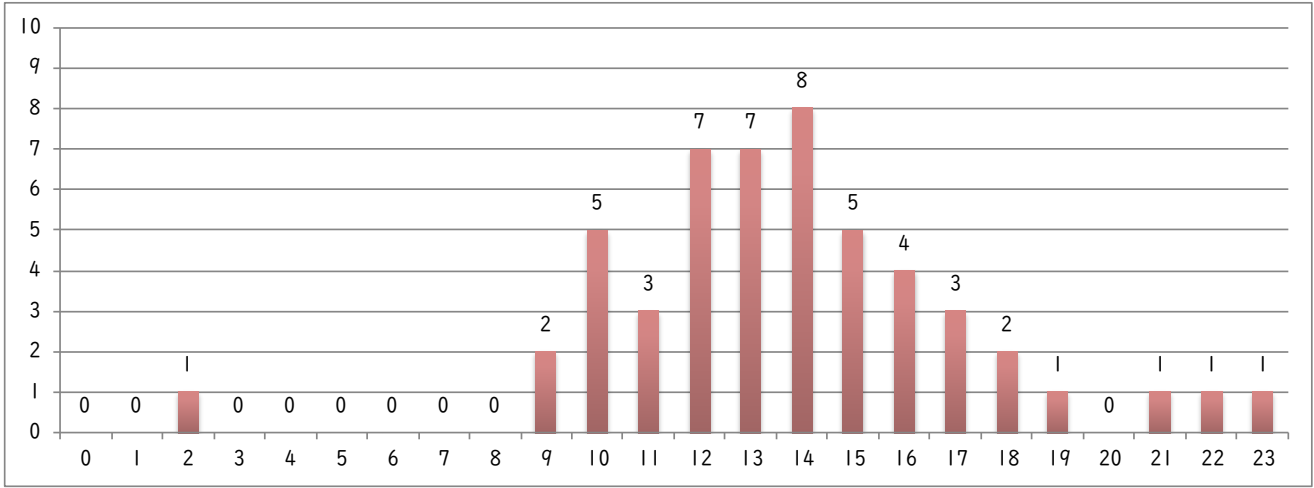
月別発生件数・損害額



区分	合計	1月	2月	3月	4月	5月	6月	7月	8月	9月	10月	11月	12月
出火件数	51	2	6	13	12	3	2	0	1	1	3	5	3
損害額 (千円)	59,530	2,206	2,739	24,548	12,456	1,343	350	0	3,396	89	5,875	347	6,181

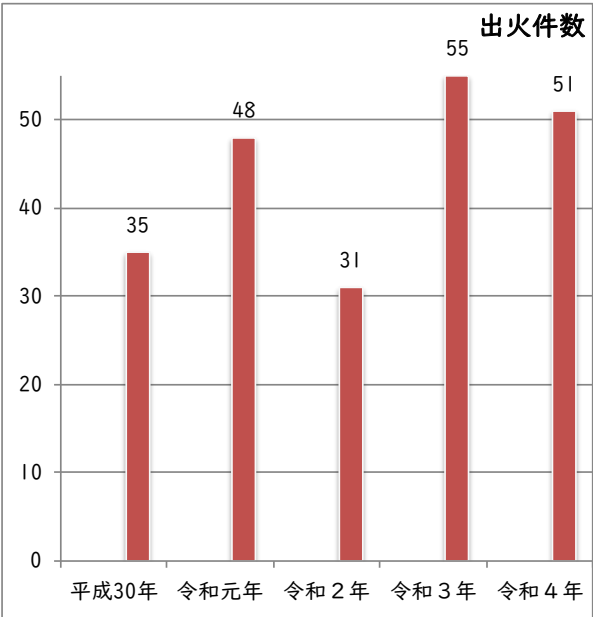
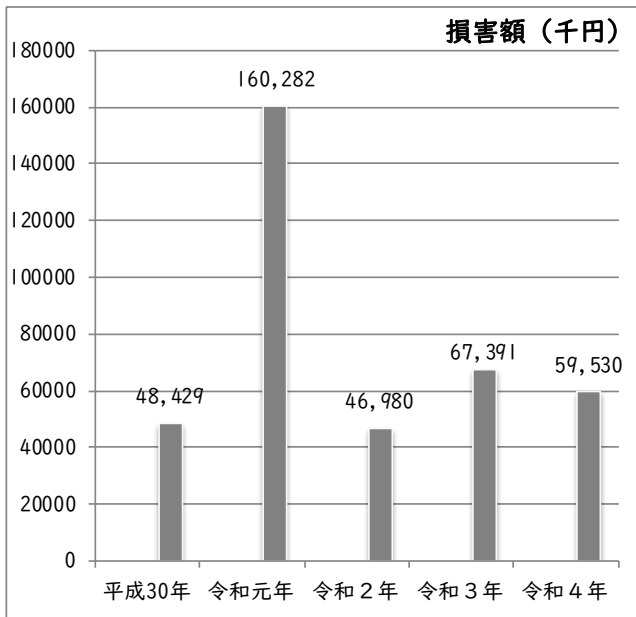
出火件数	合計	51	2	6	13	12	3	2	0	1	1	3	5	3
建物	17	1	3	3	2	2	0	0	1	0	2	2	1	1
林野	17	0	0	7	6	0	2	0	0	0	1	1	0	0
車両	1	0	0	0	1	0	0	0	0	0	0	0	0	0
船舶	0	0	0	0	0	0	0	0	0	0	0	0	0	0
航空機	0	0	0	0	0	0	0	0	0	0	0	0	0	0
その他	16	1	3	3	3	1	0	0	0	0	0	0	2	2
合計	59,530	2,206	2,739	24,548	12,456	1,343	350	0	3,396	89	5,875	347	6,181	
建物	55,062	2,206	1,814	24,354	10,122	1,343	0	0	2,965	0	5,875	202	6,181	
林野	218	0	0	194	4	0	0	0	0	0	0	20	0	
車両	1,850	0	0	0	1,850	0	0	0	0	0	0	0	0	
船舶	0	0	0	0	0	0	0	0	0	0	0	0	0	
航空機	0	0	0	0	0	0	0	0	0	0	0	0	0	
その他	2,400	0	925	0	480	0	350	0	0	89	0	125	0	
建物床面積 (㎡)	1,731	133	142	686	119	0	0	0	431	38	0	203	0	
建物表面積 (㎡)	20	0	0	6	0	0	0	0	13	0	0	1	0	
林野 (α)	342	0	0	142	155	0	21	0	0	0	2	22	0	
罹災世帯	8	1	2	1	0	1	0	0	1	0	0	1	1	
人員	22	3	2	3	0	3	0	0	7	0	0	2	2	
死者	1	0	1	0	0	0	0	0	0	0	0	0	0	
負傷者	2	0	1	0	1	0	0	0	0	0	0	0	0	

時間別火災発生状況



年	時間																								合計	
	0	1	2	3	4	5	6	7	8	9	10	11	12	13	14	15	16	17	18	19	20	21	22	23		
令和4年			1							2	5	3	7	7	8	5	4	3	2	1		1	1	1		51
令和3年	3		2	2		1	2	1	2	3	1	2	5	4	8	1	6	4	1	1				1	5	55

火災発生件数・損害額の推移（過去5か年）



		平成30年	令和元年	令和2年	令和3年	令和4年
火災件数	計	35	48	31	55	51
	日田市	21	30	19	34	26
	玖珠町	7	10	6	9	11
	九重町	7	8	6	12	14
損害額 (千円)	計	48,429	160,282	46,980	67,391	59,530
	日田市	43,804	79,496	29,139	48,447	18,129
	玖珠町	950	12,614	16,632	6,679	966
	九重町	3,675	68,172	1,209	12,265	40,435

出火原因別火災発生推移

	平成30年	令和元年	令和2年	令和3年	令和4年
1	たき火	火入れ	火入れ	火入れ	たき火
2	たばこ	たき火	ストーブ 電気機器 配線器具 マッチ・ライター たき火	放火の疑い	火入れ
3	排気管 放火の疑い	たばこ 排気管		たき火	こんろ 煙突・煙道
4	煙突・煙道 電気機器	こんろ 電気機器		煙突・煙道 電気機器	
5	配線器具	衝突の火花 放火の疑い			焼却炉、ストーブ ボイラー、排気管 電灯・電話等の配線 電気装置、火あそび マッチ・ライター 溶接機・切断機 取灰、放火

市町別・出火原因別火災状況

原因	計	日田市	玖珠町	九重町
たばこ				
こんろ	2	1	1	
かまど				
風呂かまど				
炉				
焼却炉	1	1		
ストーブ	1	1		
こたつ				
ボイラー	1	1		
煙突・煙道	2	1		1
排気管	1		1	
電気機器				
電気装置	1	1		
電灯・電話等の配線	1			1
内燃機関				
配線器具				
火あそび	1	1		
マッチ・ライター	1	1		
たき火	12	4	3	5
溶接機・切断機	1		1	
灯				
衝突の火花				
取灰	1			1
火入れ	12	5	3	4
放火	1		1	
放火の疑い				
その他	1	1		
不明・調査中	11	8	1	2
計	51	26	11	14